

## 日 課 表

8:30	職員 朝の打合せ 利用者様受入れ
8:35	送迎車出発
9:30	送迎車到着 健康チェック(問診・血圧・脈拍・体温) ラジオ体操
10:00	お茶・おやつ 朝の挨拶(利用者様・職員・研修生・ボランティア等紹介)
10:15	入浴(一般浴・特殊浴) <u>*タオル不要 用意します</u> 排泄介助(誘導・介助・おむつ交換等) 誘導・着脱介助・整髪・水分補給
12:00	嚥下体操 昼食 介助・口腔洗浄・投薬・処置・排泄介助 お昼休憩 談話・ひげ剃り・爪切りなど リハビリ 平行棒での歩行練習・滑車・肋木・趣味活動
14:00	健康いきいき体操 全体での運動 ・屈伸・足上げ 今月の歌・あいさつ・紹介など ・胴ねじり・竹踏等 ①レクリエーション ②個別機能訓練 ※それぞれ分かれて活動します 毎月の予定(誕生会・園芸・演芸・映画鑑賞等)
15:00	お茶・おやつ
15:20	最新DAMカラオケでのゲーム、頭の体操など
15:45	排泄介助・帰宅準備
16:00	送迎車出発
17:30	終了

サービス提供時間 6～7時間利用

### ★ 年間行事 ★

- ・初詣 ・豆まき
- ・お花見
- ・七夕見物 ・納涼祭
- ・敬老会
- ・運動会
- ・桂萱保育所との交流
- ・クリスマス、忘年会など

季節の行事や  
レクリエーションの  
内容も充実していて  
楽しそうね



# やすらぎ園 デイサービスセンター



住所	〒371-0002 群馬県前橋市江木町1225-1
電話	027-269-0727
FAX	027-269-6250
利用定員	1日33名
営業日	月～土(祝祭日もご利用できます)
指定事業者番号	第1070100753号



# やすらぎ園デイサービスセンター

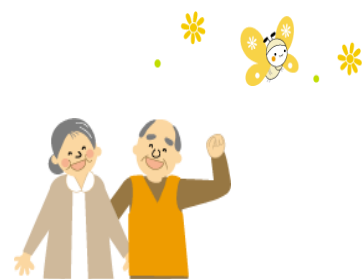
ご利用者様お一人お一人が病気や障害、認知機能の低下があってもその人らしく生活をし、自信・意欲・楽しみを持って過ごせる様個々に合わせたサービスと援助を行います。

病気などで家に閉じこもりがちな方も利用する事で他のご利用者様やボランティアなど多くの方と触れ合う事が出来、新たな社会関係作りが出来る様に職員全体で統一した理解の元、誠意を持って対応いたします。

## ●利用対象●

\*事業対象者・要支援1・要支援2の方

\*要介護1～5の方



## ●サービス内容●

- ◇個別介護 ◇社会参加 ◇機能訓練
- ◇介護予防 ◇地域交流 ◇健康チェック
- ◇自立支援 ◇介護者の負担軽減
- ◇送迎 ◇食事 ◇入浴 ◇生活相談

## ●営業日：営業時間●

☆月曜日～土曜日

(12月31日～1月3日を除く)

☆午前9時～午後5時

\*ご希望の見学、問い合わせに対応いたします。



## 個別機能訓練（リハビリ）



いつまでも若々しく元気で楽しく  
に過ごせます様に…

そんな思いを込め、機能訓練指導員  
による筋力アップ体操を行います。

目標達成に向けて個々に合った計画を作成。

様々なリハビリに取り組んでいます。

気持ちは20歳若く!!

## 四季折々の年間行事



毎年前橋七夕祭りに作品を  
出品しています。

皆で一生懸命作った作品が  
数々の賞を頂きました。

作品の前で写真をパチリ☆



## 移動販売（スギ薬局様）

毎月第4(月)(火)13時～14時

やすらぎ園玄関前に

スギ薬局様移動販売車が来ます。

利用者の方はもちろん、地域に  
お住まいの方、どなたでも  
ご利用いただけます。



やすらぎ園デイサービスセンターでは

YouTube公式チャンネル、インスタグラムを開設しました。

デイサービスでのご利用者様の日常風景や  
様子を定期的に発信しています。

QRコードを読み取って頂きますと、ご覧になれます。

YouTube



Instagram



MAEBASHI.ASOKA.YASURAGI.DEI